



# Informationen zur neuen Entgeltordnung





## Eckpunkte der Entgeltordnung 2015neu

- Rat & Anleitung bleiben kostenlos
- Indirekte Förderung zur Entwicklung der Gemeinwohlfunktionen des Waldes bleibt erhalten
- Flächendeckendes Angebot der Dienstleistung für den Waldbesitz bleibt erhalten
- Holzverkaufsvermittlung erfolgt ab sofort zu Vollkosten



## Struktur der EO 2015neu

### Forstliche Zusammenschlüsse

- Basispaket (gefördert)
- Leistungspakete (gefördert, außer Holzverkauf)

### Nicht organisierte Waldbesitzer

- Einzelleistungen (Vollkosten)
- **Die Holzverkaufsvermittlung erfolgt ab 1.1.2015 nur noch zu Vollkosten!!**



## Das Jahr 2015

- Die bestehenden Verträge mit unseren 18 Zusammenschlüssen wurden mit Wirkung zum 31.12.2015 gekündigt.
- In 2015 laufen die Verträge mit pauschaler 5%iger Kostenerhöhung weiter.
- Holzverkauf wird zu Vollkosten abgerechnet.



## Kosten für Holzverkauf ab 1.1.2015

(fortgeschriebene EO 2014)

Kosten beinhalten Käuferakquisition, Holzvorzeigung, Einweisung der Fuhrunternehmen, Abfuhrkontrolle, Rechnungsstellung

- **Sammelerverkauf :** 2,10 je fm
- **Einzelverkauf :** 3,00 je fm
- **Wertholzsubmission  
üb. 350,-- € je fm:** 15,00 je fm
- **Sonst. Meistgebotverkauf:** 10,00 je fm

**Bisher zwischen 1,24 € und 3,72 € je fm, Submission 8,31 € je fm**



## **Ab 2016**

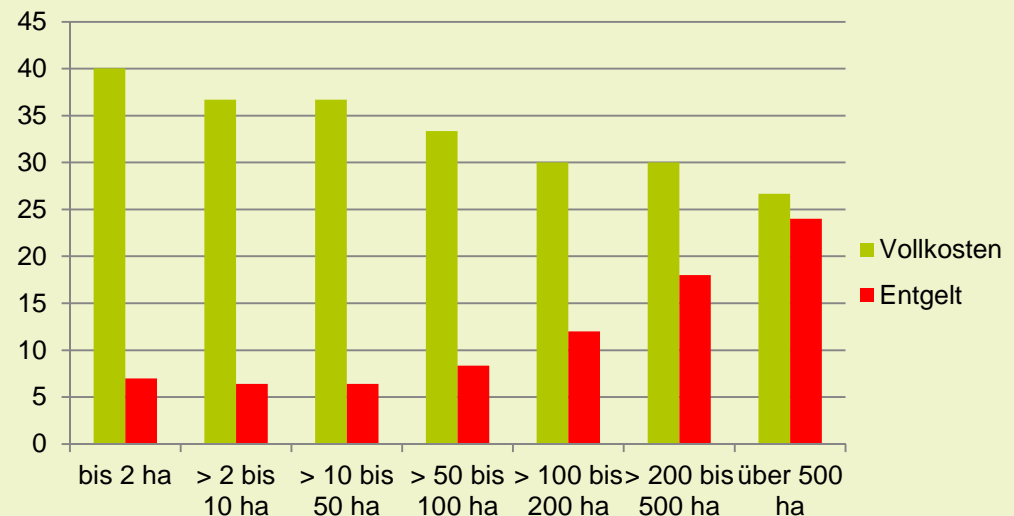
- **Im ersten Quartal 2015 bekommen die FBGen einen neuen Vertrag auf Grundlage der neuen Entgeltordnung angeboten.**
- **Neue Verträge laufen ab dem 1. Januar 2016**
- **Kosten für Basispaket und Leistungspakete werden nach EO 2015 neu berechnet**



## Basispaket

- **Biologische Produktion** (Verjüngung, Astung, Auszeichnen)
- **Forsteinrichtung** (Vorbereitung/Abnahme der FE, Durchführung der FE)
- **Unterstützung der FBG und ihrer Mitglieder** (Materialbeschaffung, Jahresabschlussbericht, Teilnahme an Versammlungen)

Betriebsgröße	EUR/ha/a
bis 2 ha	7,00
> 2 bis 10 ha	6,42
> 10 bis 50 ha	6,42
> 50 bis 100 ha	8,34
> 100 bis 200 ha	12,01
> 200 bis 500 ha	18,01
über 500 ha	24,02





## Neu: Leistungspaket Holzernte

ab 1.1.2016 (neuer Vertrag)

- Einsatz und Kontrolle von Arbeitskräften,
- Lieferung der Daten für Rechnungsstellung,
- Rechnungsprüfung

0,56 € je Festmeter (bisher im Grundbetrag enthalten)





## Leistungspaket „Aufmessen des Holzes“ ab 1.1.2016 (neuer Vertrag)

- Aushalten, Vollvermessung, ADV-Holzliste, Polterkennzeichnung, Geokoordinaten:  
**1,85 €** (bisher 1,45 €) **je Festmeter** oder  
**0,68 €** (bisher 0,45 €) **je Raummeter**
- Stichprobenartige Kontrolle des Aufmaßes  
Dritter, ADV-Holzliste, Polterkennzeichnung:  
**0,30 €** (bisher 0,13 €) **je Festmeter**



## Leistungspaket „Holzverkaufsvermittlung“

ab 1.1.2016 (neuer Vertrag)

- Laubholz alle Losgrößen und Nadelholz mit Losgrößen kleiner 25 fm je Stapelrechnung: 3,00 € je fm
- Industrieholz und Nadelholz Losgrößen 25-100 fm je Stapelrechnung: 2,50 € je fm
- Losgrößen über 100 fm je Stapelrechnung: 1,90 € je fm
- Brennholz: 3,00 € je fm
- Submission: 3% vom Erlös, mind. 10,00 € je fm

Kosten beinhalten Käuferakquisition, Holzvorzeigung, Einweisung der Fuhrunternehmen, Abfuhrkontrolle, Rechnungsstellung

Bisher zwischen 1,24 € und 3,72 € je fm, Submission 8,31 € je fm



## Neu: Leistungspaket „Wegebau / Kalkung“ ab 1.1.2016 (neuer Vertrag)

- Vorbereitung der Maßnahme,
- Vorschlag zur Vergabe der Arbeiten,
- Einsatz und Kontrolle der Unternehmer,
- Rechnungsprüfung

16,63 € je geleisteter Stunde  
(bisher im Grundbetrag enthalten)



## Leistungspaket „Mitwirkung bei der Leitung von Forstbetrieben“ ab 1.1.2016 (neuer Vertrag)

- Erstellung Wirtschaftsplan,
- Kontrolle des Planvollzuges,
- Analyse des Wirtschaftsgeschehens,
- Teilnahme an Versammlungen/ Ausschusssitzungen

38,24 € je geleisteter Stunde (statt 4,52 je ha)



## Was muss die FBG tun?

- entscheiden, wie es weitergeht hinsichtlich Betreuer und Betreuungsumfang, wenn die neuen Vertragsmuster vorliegen (Februar)
- ggf. Mitgliederversammlung wegen Anpassung der Beiträge einberufen - spätestens im Herbst 2015, möglichst früher



**Vielen Dank für Ihre  
Aufmerksamkeit!**